



DOCK ANGEL®



DE

**Mehr Sicherheit an der Laderampe –
mit DOCK ANGEL®**

FR

**Plus de sécurité au quai de chargement –
avec DOCK ANGEL®**

IT

**Più sicurezza alla ribalta di carico grazie
a DOCK ANGEL®**

EN

**Greater safety at the loading dock –
with DOCK ANGEL®**

Concept & Design
© D.T.E. CONCEPT GmbH

D T E
CONCEPT

DE Laderampen sichern – Abstürze vermeiden

Laderampen gehören zu den häufigsten Unfallstellen in der Logistik. Abstürze an ungesicherten Rampenkanten führen jedes Jahr zu zahlreichen Unfällen.

Mit **DOCK ANGEL®** lassen sich diese Gefahrenstellen einfach und zuverlässig sichern. Die faltbare Sicherheitschranke ist leicht zu bedienen, robust und besonders platzsparend.

FR Sécuriser les quais de chargement – éviter les chutes

Les quais de chargement comptent parmi les zones les plus accidentogènes dans la logistique. Les chutes au niveau des quais non sécurisés provoquent chaque année de nombreux accidents.

Avec **DOCK ANGEL®**, ces zones de danger peuvent être sécurisées simplement et efficacement. La barrière de sécurité pliable est facile à utiliser, robuste et particulièrement peu encombrante.

IT Mettere in sicurezza le baie di carico – prevenire le cadute

Le baie di carico sono tra le aree con il maggior rischio di incidenti nella logistica. Le cadute da bordi di carico non protetti causano ogni anno numerosi infortuni.

Con **DOCK ANGEL®** queste zone di pericolo possono essere messe in sicurezza in modo semplice ed efficace. La barriera di sicurezza pieghevole è facile da usare, robusta e particolarmente salvaspazio.

EN Securing loading docks – preventing falls

Loading docks are among the most common accident areas in logistics. Falls from unprotected dock edges cause numerous accidents every year.

With **DOCK ANGEL®**, these hazardous areas can be secured easily and reliably. The foldable safety barrier is easy to operate, robust and particularly space-saving.

DE DOCK ANGEL® – zuverlässiger Schutz an der Laderampe

Die faltbare Sicherheitsschranke **DOCK ANGEL®** sichert Laderampen zuverlässig und schützt Mitarbeitende sowie Flurförderzeuge vor Abstürzen an offenen Rampenkanten.

Dank robuster Konstruktion und einfacher Bedienung eignet sich **DOCK ANGEL®** auch für weitere Anwendungen, etwa zur Zugangsabsicherung in Produktionsbereichen oder bei elektrisch betriebenen Toranlagen. **Made in Germany, TÜV-geprüft und CE-konform.**

FR DOCK ANGEL® – protection fiable au quai de chargement

La barrière de sécurité pliable **DOCK ANGEL®** sécurise efficacement les quais de chargement et protège les collaborateurs ainsi que les chariots élévateurs contre les chutes au niveau des bords de quai non protégés.

Grâce à sa construction robuste et à sa manipulation simple, **DOCK ANGEL®** convient également à d'autres applications, par exemple pour la sécurisation d'accès dans les zones de production ou en combinaison avec des portes motorisées. **Fabriqué en Allemagne, certifié TÜV et conforme CE.**

IT DOCK ANGEL® – protezione affidabile alla baia di carico

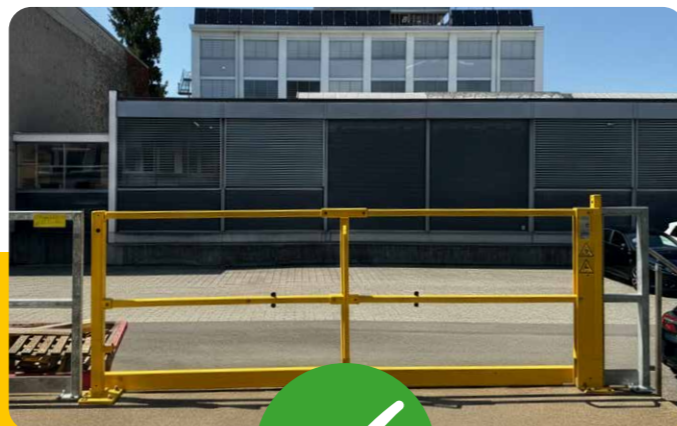
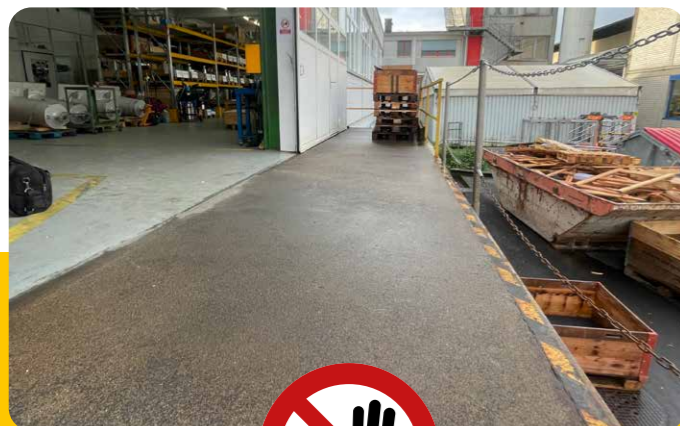
La barriera di sicurezza pieghevole **DOCK ANGEL®** mette in sicurezza le baie di carico e protegge operatori e carrelli elevatori da cadute dai bordi di carico non protetti.

Grazie alla costruzione robusta e alla facilità di utilizzo, **DOCK ANGEL®** è adatta anche ad altre applicazioni, ad esempio per la messa in sicurezza degli accessi nelle aree di produzione o in combinazione con portoni motorizzati. **Made in Germany, certificata TÜV e conforme CE.**

EN DOCK ANGEL® – reliable protection at the loading dock

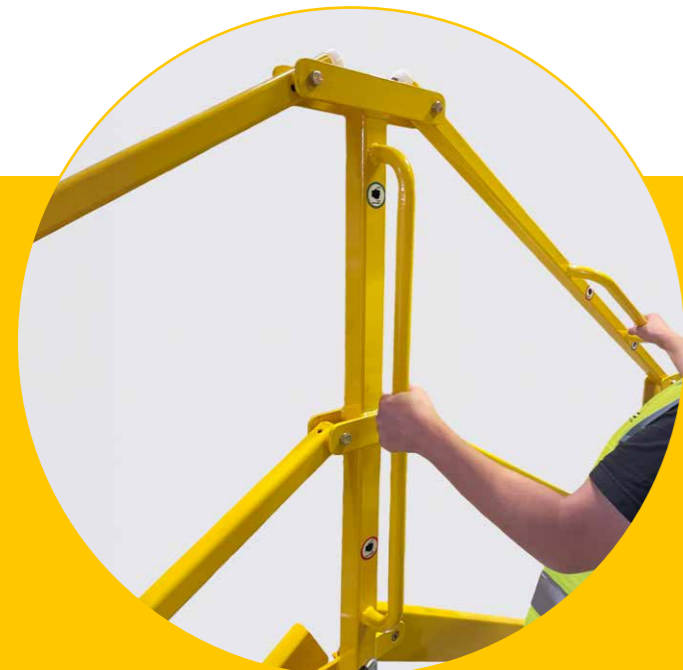
The foldable safety barrier **DOCK ANGEL®** reliably secures loading docks and protects personnel and forklift trucks from falls at unprotected dock edges.

Thanks to its robust construction and easy operation, **DOCK ANGEL®** is also suitable for other applications, for example for securing access points in production areas or in combination with electrically operated doors. **Made in Germany, TÜV certified and CE compliant.**



DE DOCK ANGEL® – Perfektion im Detail

- Sicherheitsschranke mit Gasdruckfeder, Handlauf, Knie- und Fussleiste – robuste Konstruktion für den industriellen Einsatz
- Hochwertige Verarbeitung und ausgezeichnetes Design
- Drehpunkte aus Edelstahl mit wartungsfreien **igus®-Gleitlagern**
- Doppelt abgekantete Fussleiste – besonders stabil und ohne Verletzungsrisiko, auch für Arbeitsbereiche ohne Sicherheitsschuhpflicht geeignet
- Innovative Verriegelung mit Doppelfunktion (ab Baubreite **2000mm**)
- Griffe mit **27 mm Durchmesser** für eine angenehme und ergonomische Handhabung
- Geprüft von der **TÜV SÜD Product Service GmbH** (Produktion überwacht, Sicherheit geprüft)
Made in Germany
- Ersatzteile sind für mindestens **10 Jahre verfügbar** – auch bei späteren Produktänderungen
- **Material:** hochwertiger Stahl, Edelstahlausführung **304L oder 316L auf Anfrage**
- Die feuerverzinkte Beschichtung kann in ländlichen Umgebungen bis zu **50 Jahre** und in korrosiveren Umgebungen, wie Küstenregionen, bis zu **25 Jahre** halten
- **Oberflächenbehandlung und Farben:**
Indoor-Anwendung – pulverbeschichtet **RAL 1023 Verkehrsgelb** oder andere RAL-Standardfarben gegen Aufpreis
Outdoor-Anwendung – **feuerverzinkt, feuerverzinkt und pulverbeschichtet** oder **Edelstahl, optional pulverbeschichtet**



FR DOCK ANGEL® – la perfection dans les détails

- Barrière de sécurité avec vérin à gaz, main courante, lisse intermédiaire et plinthe – construction robuste pour un usage industriel
- Finition de haute qualité et design soigné
- Points de pivot en acier inoxydable avec **paliers lisses igus® sans entretien**
- Plinthe doublement pliée – particulièrement stable et sans risque de blessure, également adaptée aux environnements de travail sans obligation de chaussures de sécurité
- Verrouillage innovant à double fonction (à partir d'une largeur de construction de **2000 mm**)
- Poignées de **27 mm de diamètre** pour une manipulation agréable et ergonomique
- Contrôlé par **TÜV SÜD Product Service GmbH** (production surveillée, sécurité vérifiée)
Made in Germany
- Les pièces de rechange sont disponibles pendant au moins **10 ans**, même en cas de modification ultérieure du produit
- **Matériau :** acier de haute qualité, version en acier inoxydable **304L ou 316L sur demande**
- Le revêtement galvanisé à chaud peut durer jusqu'à **50 ans** en milieu rural et jusqu'à **25 ans** dans des environnements plus corrosifs, comme les zones côtières
- **Traitement de surface et couleurs :**
Application intérieure – thermolaqué **RAL 1023 jaune signalisation** ou autres couleurs RAL standard avec supplément
Application extérieure – **galvanisé à chaud, galvanisé à chaud et thermolaqué** ou **acier inoxydable, avec thermolaquage en option**

DE EINFACHE UND ERGONOMISCHE BEDIENUNG

Öffnen und Schliessen mit geringem Kraftaufwand für einen sicheren und komfortablen Betrieb.

FR UTILISATION SIMPLE ET ERGONOMIQUE

Ouverture et fermeture avec un effort minimal pour une utilisation sûre et confortable.

IT UTILIZZO SEMPLICE ED ERGONOMICO

Apertura e chiusura con uno sforzo minimo per un utilizzo sicuro e confortevole.

EN SIMPLE AND ERGONOMIC OPERATION

Opening and closing with minimal effort for safe and comfortable operation.

IT DOCK ANGEL® – perfezione nei dettagli

- Barriera di sicurezza con molla a gas, corrimano, traversa intermedia e battipiede – costruzione robusta per uso industriale
- Lavorazione di alta qualità e design eccellente
- Punti di rotazione in acciaio inox con **boccole autolubrificanti igus® esenti da manutenzione**
- Battipiede con doppia piega – particolarmente stabile e senza rischio di lesioni, adatto anche ad ambienti di lavoro senza obbligo di scarpe di sicurezza
- Sistema di chiusura innovativo con doppia funzione (a partire da una larghezza di costruzione di **2000 mm**)
- Maniglie con **diametro di 27 mm** per una presa comoda ed ergonomica
- Testato da **TÜV SÜD Product Service GmbH** (produzione monitorata, sicurezza verificata)
Made in Germany
- I pezzi di ricambio sono disponibili per almeno **10 anni**, anche in caso di successive modifiche del prodotto
- **Materiale:** acciaio di alta qualità, versione in acciaio inox **304L o 316L su richiesta**
- La zincatura a caldo può durare fino a **50 anni** in ambienti rurali e fino a **25 anni** in ambienti più corrosivi, come le zone costiere
- **Trattamento superficiale e colori:**
Applicazione indoor – verniciato a polvere **RAL 1023 giallo traffico** o altri colori RAL standard con sovrapprezzo
Applicazione outdoor – **zincato a caldo, zincato a caldo e verniciato a polvere** oppure **acciaio inox, verniciato a polvere su richiesta**



Zuberhör Accessoires Accessori Accesories

DE Elektronische Sicherheitsverriegelung zur kontrollierten Freigabe der Sicherheitsschranke.

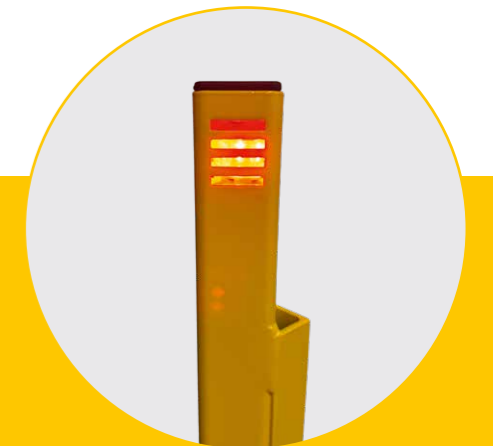
FR Verrouillage de sécurité électrique permettant la libération contrôlée de la barrière de sécurité.

IT Sistema di blocco di sicurezza elettrico per lo sblocco controllato della barriera di sicurezza.

EN Electric safety locking system for the controlled release of the safety barrier.

EN DOCK ANGEL® – engineered to perfection

- Safety barrier with gas spring, handrail, intermediate rail and toe board – robust construction for industrial use
- High-quality workmanship and outstanding design
- Stainless steel pivot points with maintenance-free **igus® plain bearings**
- Double-folded toe board – particularly stable and without risk of injury, also suitable for work areas without mandatory safety footwear
- Innovative locking system with dual function (from a construction width of **2000 mm**)
- Handles with a **27 mm diameter** for comfortable and ergonomic operation
- Tested by **TÜV SÜD Product Service GmbH** (production monitored, safety verified)
Made in Germany
- Spare parts are available for at least **10 years**, even in the event of later product modifications
- **Material:** high-quality steel, stainless steel version **304L or 316L available on request**
- The hot-dip galvanized coating can last up to **50 years** in rural environments and up to **25 years** in more corrosive environments such as coastal regions
- **Surface treatment and colours:**
Indoor application – powder-coated **RAL 1023 traffic yellow** or other standard RAL colours at extra cost
Outdoor application – **hot-dip galvanized, hot-dip galvanized and powder-coated** or **stainless steel, optionally powder-coated**



Option Option Opzione Option

DE Rotes LED-Warnlicht mit Endschalter. Aktiv bei geöffneter Sicherheitsschranke und als 360°-Signal gut sichtbar.

FR Feu LED rouge avec interrupteur de fin de course. Actif lorsque la barrière de sécurité est ouverte et clairement visible comme signal à 360°.

IT Luce LED rossa con interruttore di fine corsa. Attiva quando la barriera di sicurezza è aperta e ben visibile come segnale a 360°.

EN Red LED warning light with limit switch. Active when the safety barrier is open and clearly visible as a 360° signal.

DE Die DOCK ANGEL®
Modellreihen

FR Les gammes
DOCK ANGEL®

IT Le serie
DOCK ANGEL®

EN The DOCK ANGEL®
model ranges

DE DAS – einteilig, einfache Faltklappschranke

Baubreiten von 1200mm bis 2000mm

FR DAS – barrière pliante monobloc

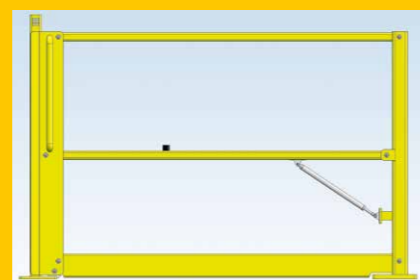
Largeurs de construction de 1200mm à 2000mm

IT DAS – barriera pieghevole monoblocco

Larghezze di costruzione da 1200mm a 2000mm

EN DAS – single-piece folding safety barrier

Construction widths from 1200mm to 2000mm



Konstruktionsbreite Largeur de construction Larghezza di costruzione Construction width	Durchgangsmass Largeur de passage Larghezza di passaggio Clear opening width	Bauhöhe aufgeklappt Hauteur en position ouverte Altezza in posizione aperta Height in open position
1200mm	905mm	2065mm
1400mm	1105mm	2265mm
1600mm	1305mm	2465mm
1800mm	1505mm	2665mm
2000mm	1705mm	2865mm

DE DAM mit Zwischengelenk, einseitig öffnend

Baubreiten von 2000mm bis 3800mm

FR DAM avec articulation intermédiaire, ouverture unilatérale

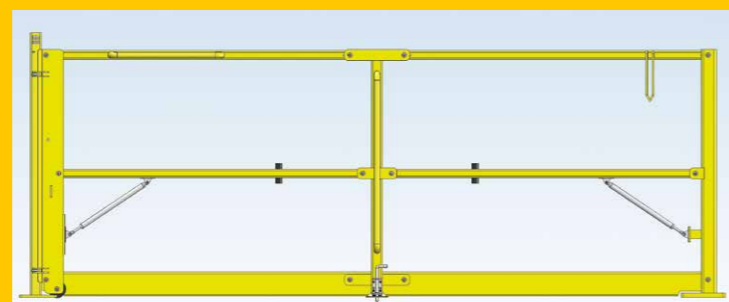
Largeurs de construction de 2000mm à 3800mm

IT DAM con snodo intermedio, apertura su un lato

Larghezze di costruzione da 2000mm a 3800mm

EN DAM with intermediate joint, one-sided opening

Construction widths from 2000mm to 3800mm



Konstruktionsbreite Largeur de construction Larghezza di costruzione Construction width	Durchgangsmass Largeur de passage Larghezza di passaggio Clear opening width	Bauhöhe aufgeklappt Hauteur en position ouverte Altezza in posizione aperta Height in open position
2000mm	1500mm	1950mm
2100mm	1600mm	2000mm
2200mm	1700mm	2050mm
2400mm	1900mm	2150mm
2500mm	2000mm	2200mm
2600mm	2100mm	2250mm
2800mm	2300mm	2350mm
3000mm	2500mm	2450mm
3200mm	2700mm	2550mm
3400mm	2900mm	2650mm
3600mm	3100mm	2750mm
3800mm	3300mm	2850mm

DE DAL mit Zwischengelenk, zweiseitig öffnend

Baubreiten von 4000mm bis 6400mm

FR DAL avec articulation intermédiaire, ouverture bilatérale

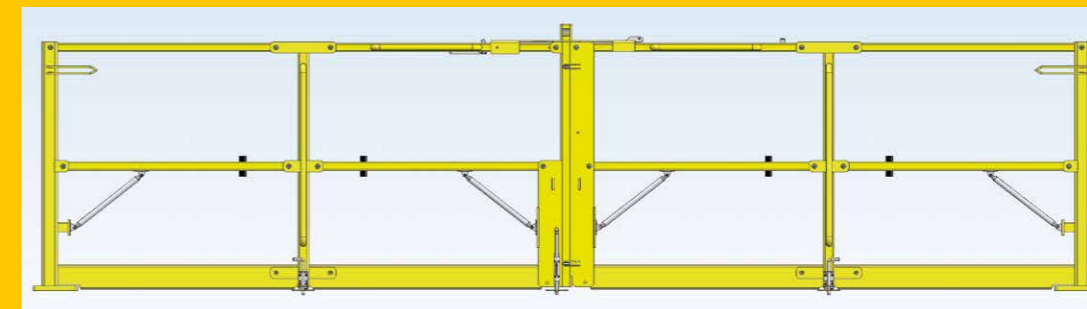
Largeurs de construction de 4000mm à 6400mm

IT DAL con snodo intermedio, apertura su entrambi i lati

Larghezze di costruzione da 4000mm a 6400mm

EN DAL with intermediate joint, double-sided opening

Construction widths from 4000mm to 6400mm

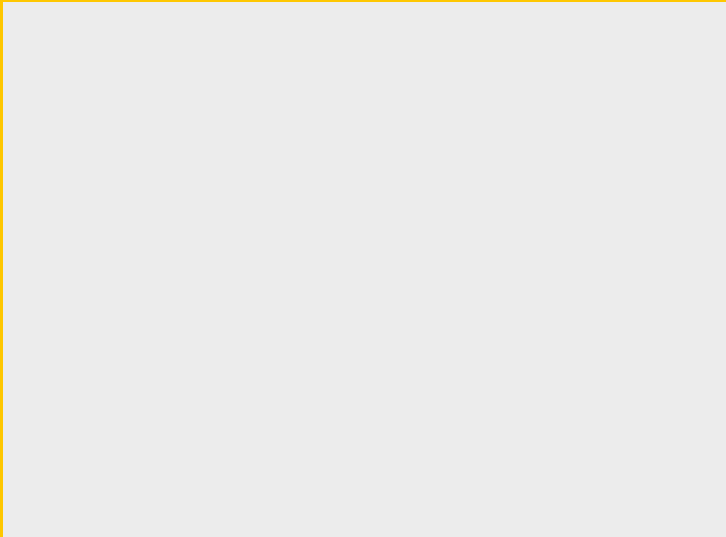


Konstruktionsbreite Largeur de construction Larghezza di costruzione Construction width	Durchgangsmass Largeur de passage Larghezza di passaggio Clear opening width	Bauhöhe aufgeklappt Hauteur en position ouverte Altezza in posizione aperta Height in open position
4000mm	3200mm	1987mm
4200mm	3400mm	2037mm
4400mm	3600mm	2087mm
4600mm	3800mm	2137mm
4800mm	4000mm	2187mm
5000mm	4200mm	2237mm
5200mm	4400mm	2287mm
5400mm	4600mm	2337mm
5600mm	4800mm	2387mm
5800mm	5000mm	2437mm
6000mm	5200mm	2487mm
6200mm	5400mm	2537mm
6400mm	5600mm	2587mm

Massänderung / Irrtümer vorbehalten. / Sous réserve de modifications et d'erreurs. / Con riserva di modifiche ed errori. / Subject to change and errors.

**Wir freuen uns auf Ihre Anfrage!
Au plaisir de recevoir votre demande !
Saremo lieti di ricevere la vostra richiesta!
We look forward to your enquiry!**

Kontakt/Contact/Contatto:



Concept & Design by



D.T.E. CONCEPT GmbH

Gartenstrasse 115a
CH-4132 Muttenz / BL
Tel. +41 61 811 80 08
Fax +41 61 811 80 09
office@dte-concept.ch
www.dte-concept.ch

Weitere Informationen unter
www.dte-concept.ch



DOCK ANGEL® ist eine Produktentwicklung der D.T.E. CONCEPT GmbH

Seit über 30 Jahren entwickeln wir individuelle Logistik- und Intralogistiklösungen und begleiten Projekte von der Beratung über die Planung bis zur Montage. Jeder Auftrag wird von uns als eigenständiges Projekt betrachtet. In der Zusammenarbeit mit unseren Auftraggebern legen wir grossen Wert auf eine partnerschaftliche Beziehung auf Augenhöhe. Unsere Kunden profitieren nicht nur von unserer Qualität, sondern auch von einem breiten Netzwerk, das wir über viele Jahre aufgebaut haben. Gemeinsam mit unseren Kunden entwickeln wir immer wieder neue, praxisorientierte Lösungen. **Fordern Sie uns heraus.**

DOCK ANGEL® est un développement produit de D.T.E. CONCEPT GmbH

Depuis plus de 30 ans, nous développons des solutions logistiques et intralogistiques sur mesure et accompagnons les projets depuis le conseil et la planification jusqu'au montage. Chaque projet est pour nous une réalisation individuelle. Dans la collaboration avec nos clients, nous attachons une grande importance à un partenariat basé sur la confiance et le respect mutuel. Nos clients bénéficient non seulement de la qualité de nos solutions, mais aussi d'un vaste réseau que nous avons construit au fil des années. En collaboration avec nos clients, nous développons régulièrement de nouvelles solutions pratiques et orientées vers l'application. **Mettez-nous au défi.**

DOCK ANGEL® è uno sviluppo di prodotto di D.T.E. CONCEPT GmbH

Da oltre 30 anni sviluppiamo soluzioni logistiche e intralogistiche personalizzate e seguiamo i progetti dalla consulenza e progettazione fino al montaggio. Consideriamo ogni incarico come un progetto individuale. Nella collaborazione con i nostri clienti attribuiamo grande importanza a un rapporto di partnership basato sul rispetto reciproco. I nostri clienti beneficiano non solo della qualità delle nostre soluzioni, ma anche di una vasta rete che abbiamo costruito nel corso degli anni. Insieme ai nostri clienti sviluppiamo continuamente nuove soluzioni pratiche e orientate all'applicazione. **Metteteci alla prova.**

DOCK ANGEL® is a product development of D.T.E. CONCEPT GmbH

For more than 30 years we have been developing customised logistics and intralogistics solutions and supporting projects from consultation and planning through to installation. We consider every project as an individual challenge. We place great value on a cooperative partnership with our clients. Our customers benefit not only from our quality standards but also from the extensive network we have built over many years. Together with our clients we continuously develop practical and efficient solutions. **Challenge us.**