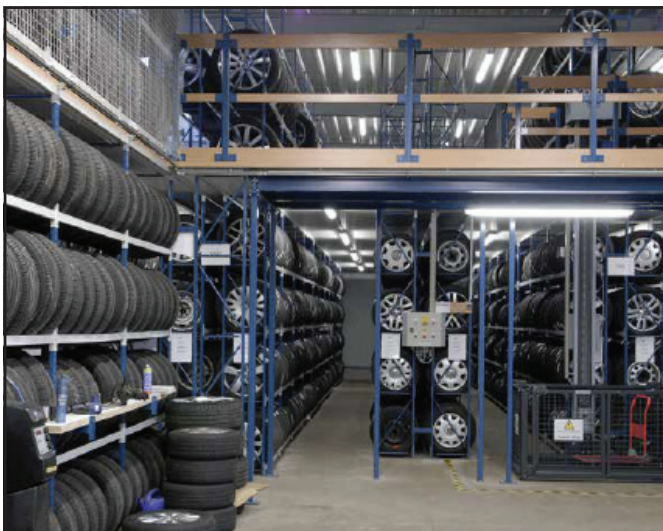


# BOSAL Multisystem

## Bikestore Automotiv Einrichtungen





# Inhalt

---

<b>Wer sind wir</b>	<b>03</b>
<b>1. Multisystem</b>	<b>04</b>
Fachbodenregale	06
Theken	07
Büroeinrichtungen & Werkbänke	08
Ladeneinrichtung & Warenpräsentation	09
Regalzubehör	10
<b>2. System-50</b>	<b>11</b>
Weitspannregale	13
Reifenregale	14
Karosserieregale	15
Auspuffregale	16
Glas- & Scheibenregale	17
Lagerung von Fahrrädern	18
Packtische & Arbeitsplätze	19
<b>3. Lagerbühnen</b>	<b>20</b>
Lagerbühne schwere Ausführung	22
Lagerbühne Systemprofil	23
Zwischenboden auf oder zwischen den Regalen	24
<b>4. Trennwände &amp; Raumsysteme</b>	<b>25</b>
Gitterwand oder geschlossene Wand	26
Raumsysteme	27
<b>5. Palettenregale</b>	<b>28</b>
<b>6. Kragarmregale</b>	<b>31</b>
<b>7. Aufzüge und Lastenheber</b>	<b>34</b>
<b>8. Beleuchtungssystem</b>	<b>36</b>
<b>9. Sicherheit &amp; Kennzeichnung</b>	<b>38</b>
<b>10. Sonderlösungen</b>	<b>40</b>

## Wer sind wir

---

Die Abteilung Bosal Lagereinrichtung ist seit Juli 2013 ein unabhängiges Unternehmen, das international unter dem Namen Europa Racking agiert. Mit kurzen Wegen und umfangreichen Möglichkeiten können wir schnell auf alle Ihre Anforderungen und Bedürfnisse reagieren. Wir kümmern uns in jeder Hinsicht um ein optimales Lagerkonzept. Europe Racking steht, mit seinem erfahrenen Team von Mitarbeitern, für Qualität und Know-how. Wir beliefern seit mehr als 30 Jahren führende Unternehmen in ganz Europa.

***“ Europe Racking konzipiert, produziert und assembliert Lagerregale “***

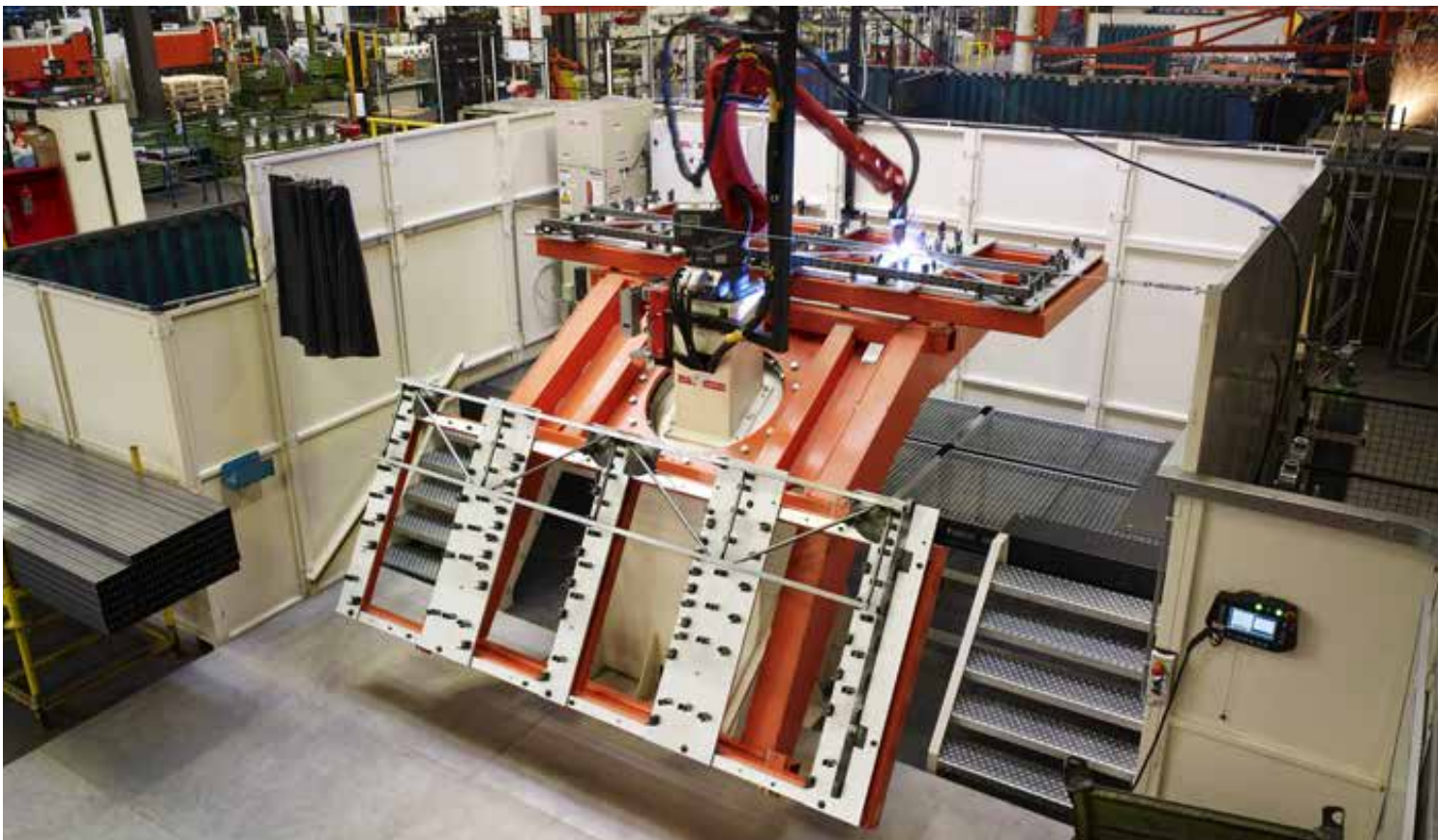
### **Bosal Lagereinrichtung**

Bosal ist ein führender Hersteller unter anderem von Abgasanlagen, Anhängervorrichtungen und Katalysatoren für die Automobilindustrie und beliefert sowohl Hersteller als auch Endkunden (über Großhändler). Bosal entwickelte seine Regalsysteme für Großhändler, um Abgassysteme effizienter zu lagern. Später wurde daraus ein umfangreicher und eigenständiger Unternehmensbereich, der vom Kerngeschäft abgekoppelt wurde.

### **Europe Racking N.V.**

Europe Racking konzipiert, produziert und montiert Lagerregale. Die Produktionsstätte befindet sich in Culemborg in den Niederlanden. Hier werden maßgeschneiderte Lösungen für komplexe Lagerlösungen entwickelt und hergestellt. Diese speziell zugeschnittenen Konzepte machen uns zu einem der führenden Hersteller von Lagereinrichtung, der zu der Rentabilität der Unternehmen beiträgt, die diese Lagerregale verwenden. Qualität und persönliche Beratung und Betreuung haben unsere oberste Priorität.

Europe Racking steht mit einem motiviertem Team von Mitarbeitern und selbständigen Händlern für Sie bereit. Kontaktieren Sie uns gerne, wenn Sie Fragen haben oder weitere Informationen wünschen.



# Multisystem

---



# Multisystem

---

Die Fachbodenregale Multisystem von Europe Racking, zeichnen sich durch optimale Flexibilität aus und sind deshalb für viele Lagerlösungen, in Bezug auf die Lagerung von Kleinteilen, geeignet. Das Regalsystem findet in vielen Branchen Anwendung. Leichte Montage mittels Steckverfahren und ein umfangreiches Zubehörpaket, machen das Multisystem zu einem effizienten, repräsentativen und multifunktionalen Lagersystem.

## Abmessungen und Belastungen der Rahmen

Tiefe der Rahmen: 300 / 400 / 500 / 600 mm

Belastung max. pro Rahmen: 3.620 kg

Standardhöhe der Rahmen: 1.000 / 1.100 / 1.500 / 1.700 / 1.800 / 2.100 / 2.200 / 2.300 / 2.500 / 2.900 mm

Andere Rahmenhöhen sind auf Anfrage möglich.

Die Rahmen des Multisystems sind aus gelochtem Kastenprofil mit den Abmessungen (50x25 mm) aufgebaut. Sie werden mithilfe von Quertraversen miteinander verbunden. Die Standardfarbe ist blau (RAL 5009). Andere RAL-Farbtöne sind auf Wunsch lieferbar.

## Abmessungen und Belastungen der Fachböden

Tiefe der Fachböden: 300 / 400 / 500 / 600 mm

Standardlänge Fachböden: 485 / 971 mm

Belastung von max. 200 kg pro Fachboden.

Weitere Abmessungen sind auf Anfrage möglich.

Die Fachböden des Multisystems sind aus kalt gewalztem Stahlblech gefertigt und verzinkt oder hellgrau lackiert (RAL 7035). Andere RAL-Farbtöne sind auf Wunsch lieferbar. Für den Einsatz von Fachteilern mit Pins zum Stecken, sind die Fachböden auch gelocht verfügbar. Die Fachböden werden mittels loser Clips eingehängt und sind im Raster von 50 mm in der Höhe flexibel verstellbar.

## Multisystem in mehrgeschossiger Bauweise

Das Multisystem ist hoch belastbar und kann bis zu drei geschossig ausgebaut werden. Es ist mit den anderen Europe Racking Regalsystemen kompatibel. Die Zwischendecke, besteht aus Spanplatte oder Gitterrost, kann in den Regalgängen oder als durchgehende Plattform ausgeführt werden. Dies ermöglicht eine flexible sowie unterschiedliche Anordnung der Regale in jedem einzelnen Geschoss. Die Standard-Bodenbelastung beträgt 500 kg/m<sup>2</sup>.

## Multisystem und Zubehör

Für das Multisystem steht ein umfangreiches Zubehörpaket bereit. Unter anderem: Seiten- und Rückwände geschlossen oder in Gitterausführung, verschiedene Fachbodenunterteilungen, Teleskopschubladensysteme, Lochwände mit Hakensortiment, Türensätze zum Schrankumbau, Lagerkastensortiment, produktbezogene Lösungen für z.B. hängende Lagerung, Etikettierung, Kennzeichnung und Beschilderung, für Gänge und Regalfächer.

***“ Hohe Flexibilität und einfache Installation “***

# Multisystem

## Fachbodenregale



# Multisystem

## Theken





# Multisystem

## Büroeinrichtungen & Werkbänke



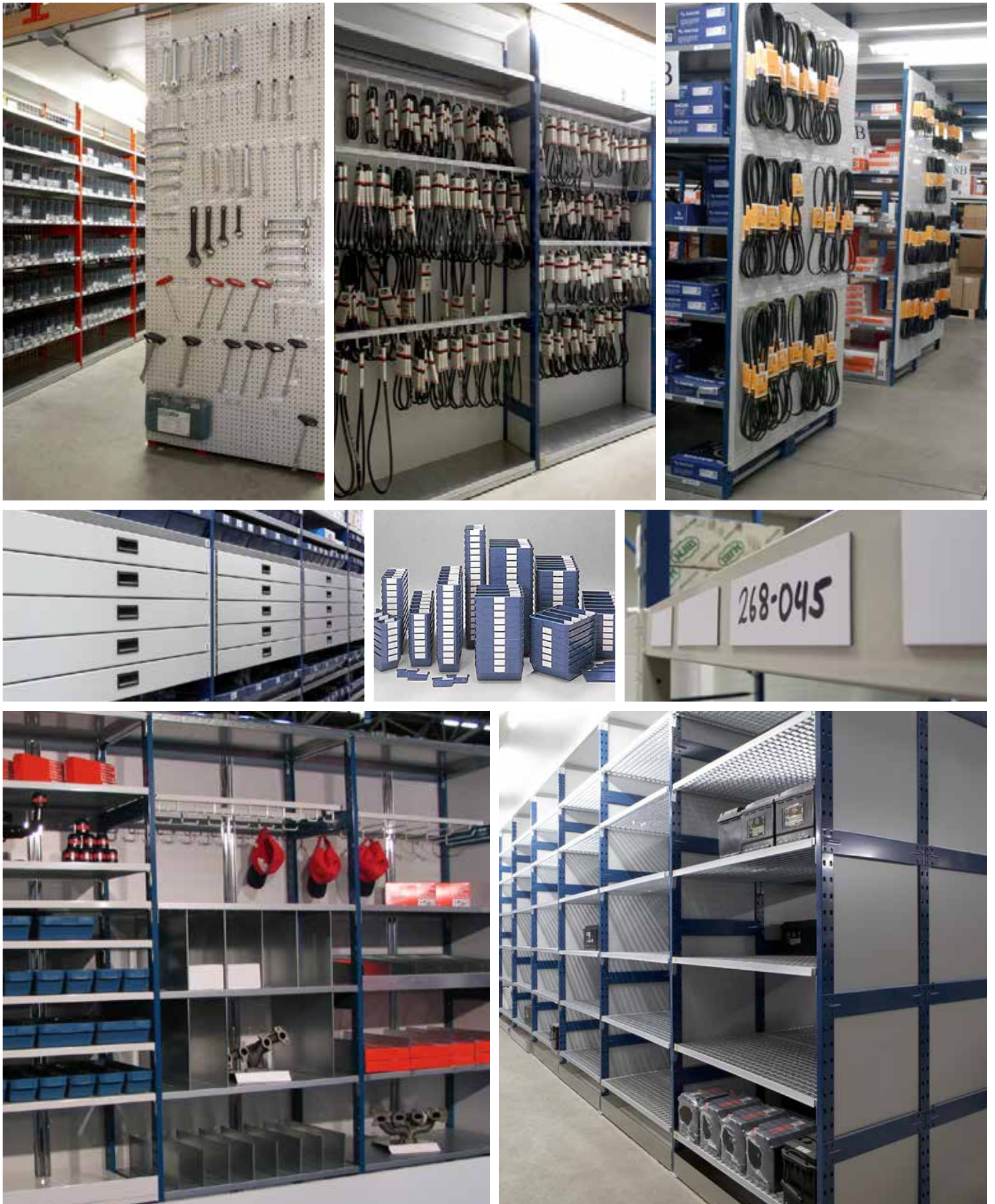
# Multisystem

## Ladeneinrichtung & Warenpräsentation



# Multisystem

## Regalzubehör



# System-50

---



## System-50

Die Grundlage der Weitspannregale System-50 bilden die geschweißten Rahmen und Träger. Die Rahmen bestehen aus gelochten Rechteckrohren (Lochraster 50 mm) mit geschweißter, diagonaler und horizontaler Ausfachung. Alle Bauteile werden vor der Verarbeitung entfettet, phosphatiert und standardmäßig in der Farbe blau (RAL 5009) epoxiert. Weitere RAL-Farbtöne sind auf Wunsch lieferbar.

### Abmessungen der Rahmen

Tiefe der Rahmen: 300 / 450 / 600 / 750 / 900 / 1.200 mm  
 Belastung max. pro Rahmen: 4.000 kg (bei einer freien Knicklänge von 500 mm)  
 Standardhöhe der Rahmen: 1.000 / 1.700 / 2.200 / 2.300 / 2.500 / 2.900 mm  
 Andere Rahmenhöhen sind auf Anfrage möglich.

### System-50 Träger

Die Träger des System-50 sind aus profilierten Rohren gefertigt. An den Enden sind Haken-Konnektoren, die in die Rahmen eingehakt werden können, angeschweißt. Die Träger können im Höhenraster von 50 mm in die Rahmen eingehakt werden und sind für das Einlegen von 18 mm dicken Spanplattenböden geeignet. Neben den Standardträgern sind auch Träger für spezielle Anwendungen verfügbar. Unter anderem: Karosserieteile, Schalldämpfer, Lagerung von Fahrrädern, Autoreifen, Kompletträder und Glasscheiben. Die Träger sind entfettet, phosphatiert und standardmäßig in der Farbe hellgrau (RAL 7035) epoxiert. Weitere RAL-Farbtöne sind auf Wunsch lieferbar.

### Abmessungen und Belastungen der Träger und Spanplatten-Fachböden

Standardlänge der Träger: 1.012 / 1.512 / 1.812 mm  
 Die Tragkraft der Trägerpaare (in Abhängigkeit von ihrer Länge) ist bis zu 580 kg möglich.  
 Fachbodenstärke: 18 mm  
 Standardlänge der Fachböden: 1.000 / 1.500 / 1.800 mm  
 Standardtiefe der Fachböden: 300 / 450 / 600 / 750 / 900 / 1.200 mm

Die Tragkraft der Fachböden ist variabel und kann je nach Fachtiefe, Fachbreite und Anzahl der Bodenstützen, auf max. 580 kg erhöht werden.

### System-50 mit mehreren Regalebenen

Das System-50 ist hoch belastbar. Dadurch ist eine viergeschossige Bauweise möglich. Es ist mit den anderen Europe Racking Regalsystemen kompatibel. Die Zwischendecke, bestehend aus Spanplatte oder Gitterrost, kann in den Regalgängen oder als durchgehende Plattform ausgeführt werden. Dies ermöglicht eine flexible sowie unterschiedliche Anordnung der Regale, in jedem einzelnen Geschoss. Die Standard-Bodenbelastung beträgt 500 kg/m<sup>2</sup>.

Es stehen viele branchenspezifische Lagerlösungen sowie Zubehörteile für Industrie, Handel und Handwerk zur Verfügung. Häufige Anwendung von Europe Racking Regalsystemen: Automobilindustrie, Automobilzubehörhandel, Elektronikindustrie, Luft- und Raumfahrtindustrie, Land- und Forstwirtschaft, Nahrungsmittelindustrie, Chemie- und Bauindustrie, im Transport- und Druckgewerbe.



**“ Einfach für jede Anwendung zu installieren “**

# System-50

## Weitspannregale



# System-50

## Reifenregale



## System-50

### Karosserieregale





## System-50

### Auspuffregale



## System-50

### Glas- & Scheibenregale



## System-50

### Lagerung von Fahrrädern



## System-50

### Packtische & Arbeitsplätze



# Lagerbühnen

---



# Lagerbühnen

---

Die Geschosslösungen von Lagerbühnen schaffen extra Raum und können in nahezu allen Gebäuden eingesetzt werden. Wenn Sie Ihren Plänen Raum geben wollen, müssen Sie sich flexibel auf Unter- und Überkapazität einstellen können; auf Raummangel und Raum; auf Erweiterung und Schrumpfung.

Mit einer Regalbühne realisieren Sie ohne einen kostspieligen Umbau oder Umzug eine Verdopplung der verfügbaren Quadratmeter. Für die Einteilung des zusätzlichen Raums stehen Ihnen Systemwände, Gitterwände, Regalsysteme und Wand- und Decken-Systeme zur Verfügung. Extra Raum ist also sowohl unter als auch auf dem Boden möglich. Selbstverständlich sind zahlreiche Variationen denkbar, zum Beispiel eine Kombination aus Regalbühne mit einem freitragenden Bereich. Wir setzen Ihre Wünsche in eine praktische Lösung um.

## *“ Schaffen Sie mehr Platz in Ihrem Lager “*

Mit Hilfe von vorgefertigten Systemprofilen können Sie Ihren Arbeits-, Lager- oder Produktionsraum ökonomisch und flexibel, an die sich stets ändernden Betriebsbedingungen, anpassen. Dabei können Böden, Plateaus und Trennwände ohne Probleme in die bestehende Anlage eingepasst werden. Systemzwischenböden sind inklusive Treppe und Geländer lieferbar. Zwischenböden können schnell montiert, aber auch ohne Probleme leicht wieder demontiert werden. So kann man sie eventuell an einem anderen Ort erneut verwenden. Egal ob Sie mehr Raum im Büro, im Lager oder in der Produktion brauchen; mit einer Tragkraft bis  $1.000 \text{ kg/m}^2$  und einer Spannweite von bis zu 8 Metern kreieren Sie Raum, indem Sie die Höhe nutzen. Freistehende Bühnen sind inklusive Treppe, Geländer und Warenübergabestelle lieferbar.

Europe Racking liefert die folgenden Arten von Lagerbühnen:

- Lagerbühne schwere Ausführung
- Lagerbühne Systemprofil
- Zwischenboden auf oder zwischen den Regalen

**Für alle Arten von Lagerbühnen gilt:**

### **Oberflächenbehandlung**

Die Unterseite der Zwischendecke ist meist weiß laminiert, so wird die Lichtreflexion gesteigert. Die Treppen sind mit verzinkten Gleitschutzstufen und blau beschichteten Treppenwangen (RAL 5009) ausgeführt. Die eventuelle Palettenübergabestelle wird konform den aktuellen Richtlinien mit einer Absturzsicherung gesichert. Die Absturzsicherung ist mit einer gelben Signalfarbe beschichtet. Neben den in dieser Broschüre genannten Standardfarben, sind die Systeme in jeder gewünschten RAL-Farbe lieferbar, auch in Ihrer Hausfarbe.

### **Tragkraft**

Die Standardtragfähigkeit beträgt  $500 \text{ kg/m}^2$ . Abhängig von den Einsatzanforderungen und der Konstruktion sind auch höhere Belastungen möglich.

### **Geländer**

Der Etagenboden wird mit einem MDF-Handlauf sowie einer Knie- und Fußleiste ausgestattet. Das Geländer ist mit Schrauben und Überwurfmuttern auf Stahlpfosten montiert.

## Lagerbühnen

### Lagerbühne schwere Ausführung

Die freistehende Bühne wird aufgebaut aus Hauptträgern und Pfetten, die aus IPE-Trägern, HEA- oder HEB-Breitflanschprofilen hergestellt sind. Die Pfetten werden ausgeklinkt und mit Kopfplatten versehen, damit sie mit dem Hauptträger verschraubt werden können. Die Stützen der Konstruktion haben Fußplatten, die mittels Schwerlastankern mit dem Fußboden verbunden werden und die Stützenlast auf eine größere Fläche verteilen. Dadurch wird die Bühne mittels Schrauben und Muttern völlig selbsttragend. Auf diese Weise entsteht eine flache Oberkonstruktion, auf der mit Hilfe von Schrauben, 38 mm dicke Spanholzplatten mit Nut und Feder oder auch andere Bodenelemente wie Gitterroste befestigt werden.



## Lagerbühnen

### Lagerbühne Systemprofil

Die freistehende Bühne wird konstruiert aus Hauptträgern und Pfetten, die aus kalt gewalzten Profilen bestehen. Die Profile haben eine Systemlochung für die Verbindung untereinander. Mit diesem Modulsystem entsteht ein sehr solides und schnell montierbares Bühnensystem. Die Stützen der Konstruktion haben Fußplatten, die mittels Schwerlastankern mit dem Fußboden verbunden werden und die Stützenlast auf eine größere Fläche verteilen. Dadurch wird die Bühne mittels Schrauben, Muttern und Kreuzverbänden völlig selbsttragend. Auf diese Weise entsteht eine flache Oberkonstruktion, auf der mit Hilfe von Schrauben, 38 mm dicke Spanholzplatten mit Nut und Feder oder auch andere Bodenelemente wie Gitterroste befestigt werden.

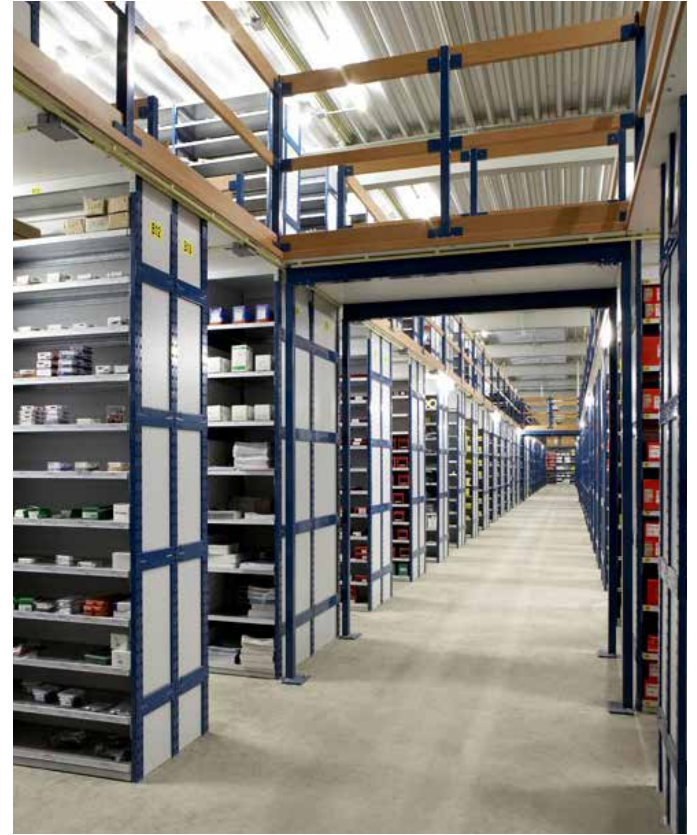




## Lagerbühnen

### Zwischenboden auf oder zwischen den Regalen

Der Etagenboden wird in oder auf die Regale montiert. Die Bodenträger werden oberhalb in das Regal eingehakt und mit einem Sicherungsstift gesichert, so dass eine sichere und stabile Verbindung zwischen den Bodenplatten und den Lagerregalen entsteht. Der Boden besteht aus 38 mm dicken Bodenelementen (Spanholzplatten oder Gitterroste) die mit Hilfe von Spezialschrauben an den Bodenträgern befestigt werden.



# Trennwände & Raumsysteme

---



4

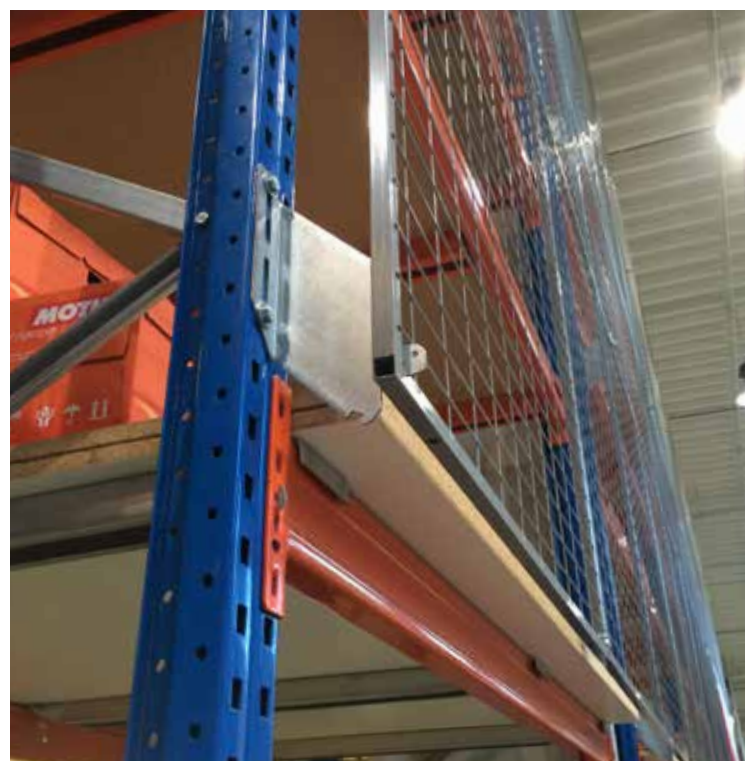
## Trennwände & Raumsysteme

### Gitterwand oder geschlossene Wand

Europe Racking verkauft Gitterwände und geschlossene Wandsysteme für:

- Lagerräume für empfindliche Materialien und hochwertige Lagerartikeln
- Lagerung von Gefahrgutprodukten
- Abtrennungen des Lagerbereichs

Das Gitterwandsystem besteht aus Stützen, Standardplatten, Schiebe- oder Drehtüre. Die Stützen sind mit einem U-Profil versehen, in denen die Gitterplatten befestigt sind. Alle Stützen werden auf dem Boden angebracht, so dass eine stabile Einheit entsteht. Bei Bedarf ist die Umsetzung der Trennwände durch die einfache De- und Montage schnell zu realisieren. Die Standard-Wand-Einsätze werden entfettet, phosphatiert und epoxiert. Alle RAL-Farben sind auf Anfrage lieferbar. Eine weitere häufige Verwendung von Gitterwänden als Fallschutz: Hier werden die Gitter-Einsätze an der Rückseite der Regale montiert. Dies ist möglich, sowohl bei Kleinlagerregalen wie auch bei Palettenregalen.



# Trennwände & Raumsysteme

## Raumsysteme

Das Wandsystem besteht aus komplett herausnehmbaren und austauschbaren Elementen. Änderungen sind einfach und schnell durchzuführen. Das Wandsystem findet z.B. ideale Anwendung bei Versorgungsprojekten, geeignet für Hallenbüros, Besprechungs- oder Teamräume etc.



# Palettenregale

---



# Palettenregale

---

Die entwickelten Palettensysteme sind aus der Praxis entstanden und bieten reine Funktionalität in einer bewährten Qualität für alle möglichen Bereiche. Dadurch bieten die Palettenregale nicht nur ein hohes Maß an guter Bedienbarkeit, sondern helfen dem Standort auch die Effizienz zu steigern.

## Rahmen

Die Rahmen bestehen aus zwei epoxidbeschichteten Ständerprofilen, verbunden durch verzinkte, diagonale und horizontale Traversen. Die Pfosten sind mit Bodenplatten versehen, die mittels Ankerbolzen auf dem Boden befestigt werden. Die Träger sind mit bolzenfreien Hakenverbindungen versehen und sind höhenverstellbar durch ein Perforations-System. So können Sie bequem die Lagerhöhen ändern.

## Träger

Die Träger bestehen aus bieguings- und torsionfreien kaltgewalzten Rohrabschnitten oder aus warmgewalzten IPE-Profilen, die mit der Anbindung für die Ständerrahmen verschweißt werden. Die Träger sind mit RAL-Farben epoxidbeschichtet. Mit Sicherungstiften werden die Träger gesichert, um das versehentliche Anheben zu verhindern.

## Oberflächenbehandlung

Die Rahmen, Träger und Anfahrtschutze von Palettenregalen sind perfekt verarbeitet: entfettet, phosphatiert und in einer Standard RAL-Farbe beschichtet. Andere RAL-Farben sind auf Anfrage erhältlich.

## Zubehör

Europa Racking bietet eine Reihe von Zubehör, welches das Einlagern und Befördern erleichtert, sowie die Arbeitspraktiken sicherer gestaltet. Dieses sind: Ständerschutz, Anfahrtschutz am Ständerfuß, Ausgleichsplatte um kleine Höhenunterschiede im Boden zu überbrücken, Palettenträger, Hilfsschienen für die Fässer, Containerstützen und Gitterrückwände als Absturzschutz.

## Sicherheit

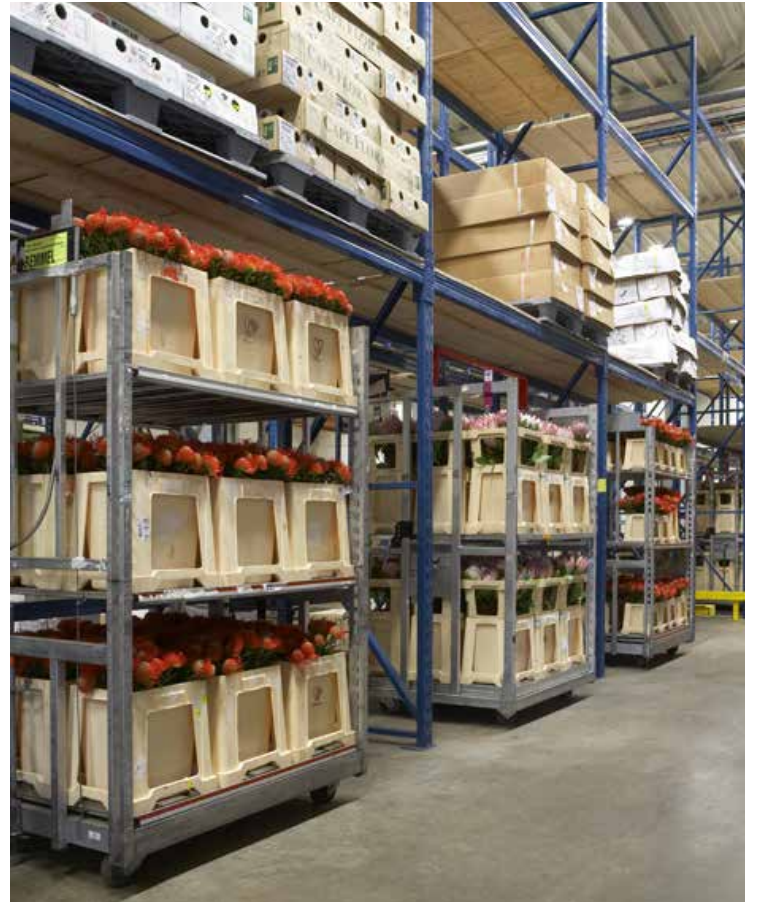
Unsere Palettensysteme sind extrem stabil und sicher und erfüllen dadurch die allgemeine europäische Norm EN 15512 für Lagertechnik.

## Technische Daten

Rahmenhöhe: 2.500 mm – 12.000 mm  
Rahmentiefe: 800 / 900 / 1.000 / 1.100 mm  
Trägerlänge z. B: 1.800 / 2.200 / 2.700 / 3.300 / 3.600 / 3.900 mm  
Andere Abmessungen auf Anfrage.

***“ Funktionalität und bewährte Qualität in  
allen möglichen Sektoren “***

# Palettenregale



# Kragarmregale

---





# Kragarmregale

Kragarmregale sind für die Lagerung von Langgut ausgelegt. Der Vorteil eines Auslegers ist, dass große und schwere Produkte gelagert werden können und dadurch Stellfläche gespart wird. Kragarmregale eignen sich für die Lagerung von beispielsweise Rohrprofilen, Bleche, Stahl und Strukturteile.

Diese Kragarmregale sind aus IPE-Profilen hergestellt. Die Stahlprofile sind verschweißt und dienen als Fußstütze und Arm. Die Kragstützen sind durch Stahlträger und Verbindungsstreben miteinander verbunden, wodurch die erforderliche Stabilität erzielt wird.

Die Kragarmregale sind in einer Standard RAL-Farbe pulverbeschichtet. Andere RAL-Farben sind auf Anfrage erhältlich.

## Technische Daten

Ständerhöhe: 2.000 bis 6.000 mm

Abstand zwischen den Ständern 1.000 - 1.200 mm

Armlänge, mit oder ohne Abrollsicherung: 600 - 2.000 mm (je 200 mm)

Max. Tragfähigkeit pro Arm je nach Länge: bis zu 3.180 kg

Verschiedenes Zubehör steht zur Verfügung wie:

- Fest montierte oder herausnehmbare Abrollsicherung
- Einstellbare Trennung und Abrollsicherung an Armen
- Verlängerungsarme
- Dachträger für Außenaufstellung
- Lagerung von Haspeln
- Führungsschienen
- Kopfschutz Fuß / Arm
- Stahlfachboden



*“ Ausgezeichnete Lagerung für lange Güter “*



# Kragarmregale



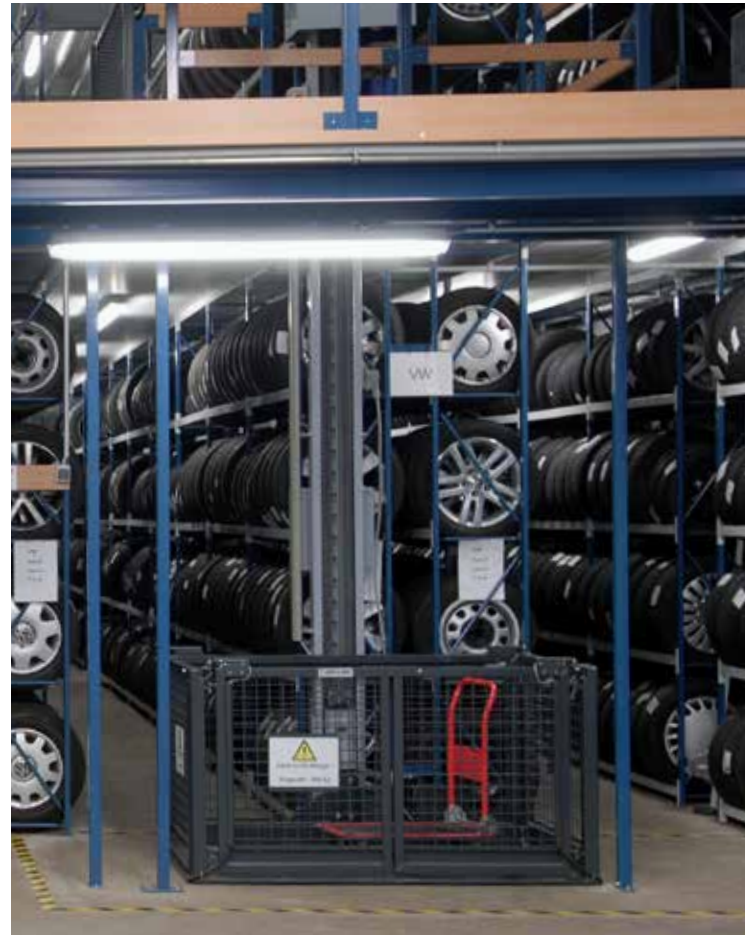
# Aufzüge und Lastenheber

---



## Aufzüge und Lastenheber

Wir bieten Ihnen auch Aufzüge und Lastenheber für Ihr Projekt. Hier stehen verschiedene Arten von Aufzügen und Lastenheber für verschiedene Anwendungen und Anforderungen bereit. Interessiert? Bitte kontaktieren Sie uns.



# Beleuchtungssystem

---



## Beleuchtungssystem

LED-Röhre MONORAIL, energieeffiziente Beleuchtung für Produktionshallen, Lagerhallen oder Ausstellungsräume.

Europe Racking bietet eine hervorragende Beleuchtung, die einfach zu montieren ist. Mit den LED-Röhren MONORAIL sparen Sie Kosten im Vergleich zu traditionellen Leuchtstofflampen. Die LED-Röhren sind mittels Magneten direkt an Stahlträgern, Deckenschienen oder anderen magnetischen Materialien befestigt und miteinander durch die zugeführten Anschlüsse verbunden. Dies gibt Ihnen ein äußerst flexibles Beleuchtungssystem.

Falls Sie einen Firmenumzug planen, ist Ihre hocheffiziente LED-Beleuchtung einfach zu demontieren und mitzunehmen.



# Sicherheit & Kennzeichnung

---



## Sicherheit & Kennzeichnung

Machen Sie Ihr Lager sicherer und strukturierter mit unserem Zubehör. Dadurch werden Schäden reduziert oder sogar vermieden und die Effizienz Ihres Lagers erhöht. Das spart Zeit und unnötige Kosten für die Reparaturen.

Hierzu bieten wir Ihnen unter anderem folgende Produkte:

- Regal- und Rammschutz
- Geländer und Sicherheitstor
- Flexi- und Kettenpfosten
- Zonen Abgrenzung und Bodenmarkierung
- Anti-Rutsch-Produkte
- Sicherheitsspiegel
- Standortmarkierung und Labels

Haben wir Ihr Interesse geweckt? Kontaktieren Sie uns gerne, um Möglichkeiten für Ihr Lager zu erfahren.





# Sonderlösungen

---



## Sonderlösungen

Haben Sie bisher keine Lösung zur Optimierung gefunden? Hier finden Sie weitere Beispiele, die auch Anwendung finden, den Warenfluss in einem Lager zu optimieren.

Planen Sie eine Erweiterung? Wir unterstützen Sie bei Planung und Konzeptfindung, um die sich bietenden Möglichkeiten in Ihrem Gebäude für Ihre Anforderung optimal zu gestalten. Es gibt so viele Wege, um Ihre Wirtschaftlichkeit zu steigern. Auch Lösungen der Automatisierung sind möglich.

Haben wir Ihr Interesse geweckt? Kontaktieren Sie uns gerne, um Möglichkeiten zur Optimierung Ihres Lagers zu erfahren.



## Sonderlösungen





**D.T.E. CONCEPT GmbH**

Gartenstrasse 115a · CH-4132 Muttenz / BL

Telefon +41 61 811 80 08

Fax +41 61 811 80 09

[www.dte-concept.ch](http://www.dte-concept.ch)

[office@dte-concept.ch](mailto:office@dte-concept.ch)

